

INNOVATION 12 agriculteurs du CETA de Romilly ont constitué un groupe DEPHY en répondant à l'appel d'offre du ministère lancé en début d'année. Leur but : non seulement atteindre l'objectif d'ECOPHYTO 2 mais surtout vivre une aventure autour du projet collectif qu'ils ont lancé pour explorer de nouveaux champs d'action.

12 agriculteurs du CETA de Romilly créent un groupe DEPHY



Le groupe lors d'une démonstration de désherbage mécanique.

« La fertilité des sols, est un thème central de nos travaux depuis une dizaine d'années. Il se traduit aujourd'hui par environ 90% des surfaces de nos adhérents qui ne sont plus labourés. Il s'est accompagné de travaux sur les couverts végétaux, et depuis 5 ou 6 ans sur la vie du sol et sa stimulation. Autour de cela nous nous sommes intéressés aux cultures associées, les légumineuses, aux inter-cultures à base de légumineuses, aux impacts des produits phytosanitaires sur la vie microbienne du sol, au choix variétal, aux OAD, outils d'aide à la décision, à la matière organique, au semis direct sous couvert... Pour fiabiliser notre approche sur la fer-

tilité des sols, l'an dernier une apprentie a travaillé uniquement sur les indicateurs qui peuvent nous permettre de disposer de références, de réaliser des diagnostics et de mesurer ensuite les résultats de nos expérimentations et les progrès enregistrés sur les exploitations. » En évoquant les grandes thématiques expérimentées puis développées par les 33 exploitations qui forment le CETA de Romilly dont il est le conseiller depuis 5 ans, Florent Thiébaud, souligne que la création d'un groupe DEPHY visant la réduction des phytosanitaires, s'inscrit comme une étape logique dans la tradition exploratrice de thématiques novatrices du CETA.

Elle exprime aussi une volonté de communication positive sur les techniques développées par les agriculteurs pour répondre à des attentes sociétales fortes. Elle s'accompagne aussi de la valorisation de nouvelles technologies (OAD, réseau RTK, whatsapp, etc.) qui faciliteront la dynamique du groupe.

Une dynamique fédératrice

« L'objectif des groupes expérimentaux DEPHY, correspond à une thématique fédératrice qui réunit les adhérents au sein du CETA. C'est pourquoi notre candidature a été motivée par l'intérêt de développer une nouvelle dynamique organisée sur des sujets que nous travaillons

déjà mais en parallèle. Les membres du groupe concentrent leurs échanges et leurs partages d'expériences sur des projets précis, afin d'être pro-acteurs de leur démarche de progrès individuelle et collective, et non de s'appuyer sur du conseil. Mon rôle consiste à faciliter ces échanges, collecter les données, programmer les points d'étapes, rencontres et animations prévues, développer des partenariats avec les instituts techniques, le machinisme, l'enseignement agricole... et réaliser l'information définie dans le cadre des réseaux DEPHY. » Ce rôle d'animateur, Florent Thiébaud l'a déjà concrétisé dans un certain nombre d'actions planifiées avec le groupe. Dès le dossier de candidature il a recensé les motivations, les pratiques, les IFT, les caractéristiques de chacun des membres du groupe, établi le « point 0 » pour chaque agriculteur puis des objectifs de réduction phyto par culture... Une fois la candidature retenue, le plan d'action s'est concrétisé par la proposition ou la mise en œuvre de plusieurs initiatives.

Un groupe qui travaille déjà sans sujet tabou

Trois réunions ont déjà été tenues pour préparer la campagne et définir, souligne Florent Thiébaud, « un itinéraire moins dépendant des phytosanitaires, tout en sachant que certains membres ont déjà atteint une réduction de plus de 40% de l'IFT régional de référence ». Ainsi ont été au menu de ce départ : choix variétal, densités et dates de semis, OAD, seuils en fonction des indicateurs retenus, pour les

En bref

Herb'actifs

— Lancement de l'appli pour Smartphone qui calcule les mélanges de semences prairiales

Un bon nombre d'éleveurs utilisent déjà le calculateur pour mélange de semences prairiales, via le site internet Herb'actifs. Près de 8 000 professionnels s'en servent de manière régulière. L'outil permet de « chiffrer le peuplement des prairies à partir des doses de semis, ou de calculer les doses de semis en fonction de la composition souhaitée du mélange des différentes espèces pour la prairie ». Le lancement de sa version mobile, à travers une nouvelle application, va permettre aux éleveurs et aux conseillers, de gagner du temps sans être obligés de passer par le site Herb'actifs.

Pour télécharger l'application, cliquez sur le lien suivant depuis Google Apps : <https://play.google.com/store/apps/details?id=air.fr.gnis.calculateurprairies&hl=fr>

4 cultures principales (blé, orge, colza, betterave), rappel des fondamentaux... Ces réunions seront suivies et accompagnées d'un point mensuel en salle, d'une Newsletter, de démonstrations, d'un projet de mise en place d'une plateforme de désherbage mécanique avec une portes ouvertes dans 3 ou 4 ans, des rencontres à thèmes bouts de parcelle, d'un entretien annuel de l'animateur avec chaque membre, de visites d'autres groupes du réseau DEPHY... La dynamique est déjà bien lancée, et Florent Thiébaud est confiant sur le maintien de ce rythme : « l'avantage de notre groupe DEPHY, c'est que tous ses membres se connaissent et nous avons l'habitude de toujours débattre sans problème et sans tabou de tous les sujets ».

F. NOEL

ZOOM SUR

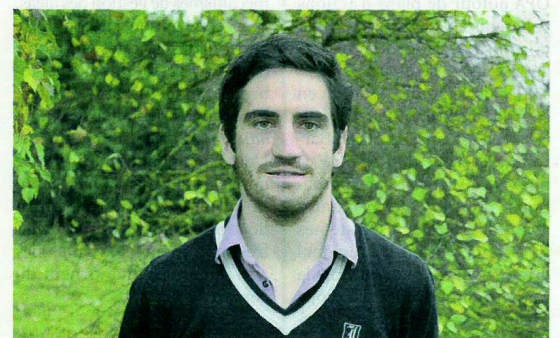
Les 3 grands thèmes du projet collectif

■ **Produire des plantes saines sur un sol vivant** : Constatant que la santé des plantes est corrélée à la santé du sol, le groupe a réuni sous cet objectif des travaux conduits sur des thèmes précis, dont les principaux suivants : les moyens de réduire les impacts des phyto-agresseurs, le semis direct, les couverts, les cultures associées, les outils d'aide à la décision, le profil éco toxicologique des produits commerciaux et des molécules utilisés pour définir ceux à substituer ou réduire si aucune alternative n'existe...

■ **Choisir des variétés peu sensibles aux maladies** : Afin de diminuer l'emploi des fongicides, qui sont souvent nocifs pour la vie microbienne du sol,

le groupe travaille sur les leviers permettant de répondre à ce but : la sélection de variétés tolérantes, l'efficacité des solutions et les produits de biocontrôles déjà expérimentés au CETA et chez un adhérent à grande échelle.

■ **Evaluer le désherbage alternatif** : sur des exploitations qui comptent des betteraves, des pommes de terre, des oignons, et après avoir identifié les moyens de réduire les fongicides, régulateurs et insecticides, l'objectif est de tester différents matériels en fonction des conditions pédo-climatiques, des cultures, des stades des adventices... 4 matériels en herse-étrilles ont déjà été achetés cette année. Le beloukha produit de biocontrôle pour la maîtrise des adventices et défanage sera évalué.



Florent Thiébaud : « L'objectif des groupes expérimentaux DEPHY, correspond à une thématique fédératrice qui réunit les adhérents au sein du CETA. »